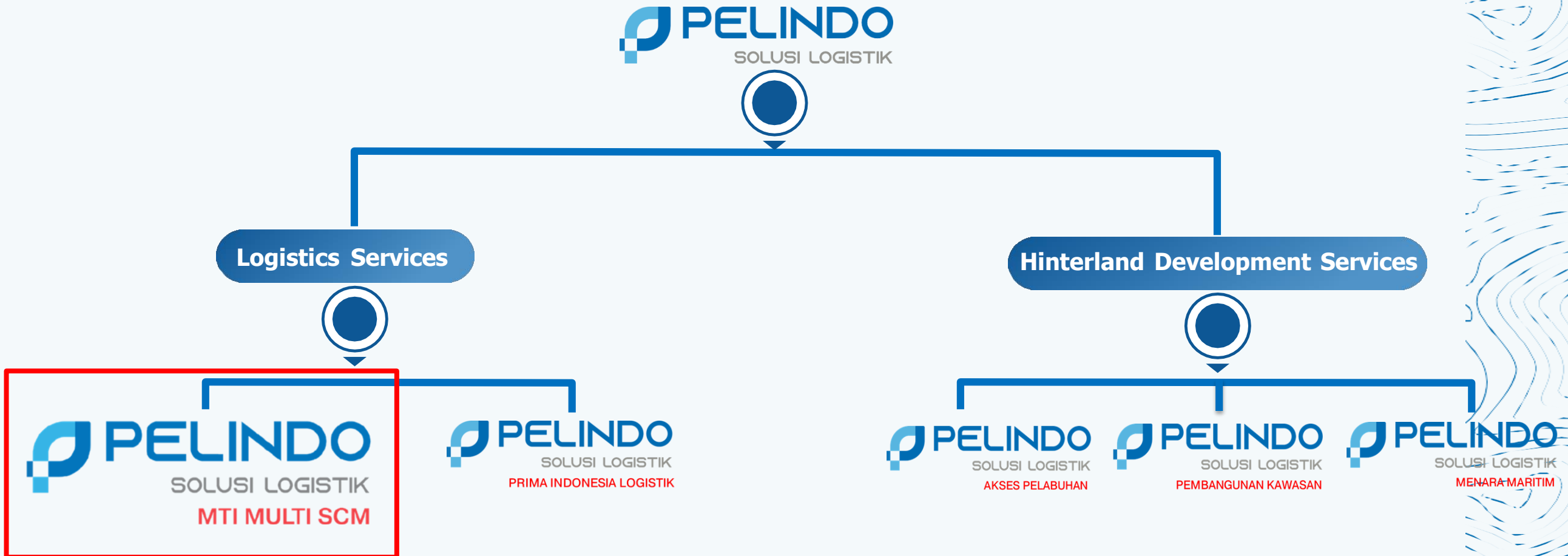


# COMPANY PROFILE PT MULTI TERMINAL INDONESIA



# Sekilas Tentang Perusahaan

PT Multi Terminal Indonesia (PT MTI) atau MTI Multi SCM adalah salah satu anak perusahaan Subholding PT Pelindo Solusi Logistik (SPSL) dengan fokus bisnis penyediaan jasa logistik dan multimoda yang terintegrasi dengan kegiatan Terminal di Pelabuhan (*port logistics*).





# Visi, Misi Value Perusahaan

## VISI

“Menjadi perusahaan logistik pelabuhan yang terintegrasi dengan konektivitas rantai pasok”

“Memberikan layanan bisnis terbaik dengan meningkatkan efektivitas rantai pasok guna mendukung pertumbuhan usaha dan ekonomi nasional”

## MISI

## AKHLAK

AMANAH . KOMPETEN . HARMONIS . LOYAL . ADAPTIF . KOLABORATIF

AKHLAK adalah nilai utama (core values) insan PT Multi Terminal Indonesia sebagai identitas dan perekat budaya kerja yang mendukung peningkatan kinerja secara berkesinambungan

# Portofolio Bisnis



## Freight Forwarding

- Custom Brokerage
- Land Transportation
- Air & Ocean Freight
- Project Logistics
- End to End Service

## Warehouse

- Cold Storage
- LCL Import
- LCL Export
- General Purposed
- Integrated Inspection

## Open Yard

- General Purposed
- Reefer Plug & Monitoring
- Temporary Storage
- Cargo Consolidation & Distribution
- Fumigation Area



# Fasilitas & Wilayah Usaha

PT MTI mengoperasikan 10 Gudang dan 29 lapangan (TPS & Umum) yang tersebar di beberapa wilayah usaha yaitu Jakarta, Semarang, Surabaya, Lampung, Palembang, Jambi, Medan, Natuna Pontianak, Makassar, Pantoloan, Banjarmasin dan Ambon yang terbagi dalam 3 area Logistik Regional.



## Logistik Regional 1

- Jakarta
- Bekasi, Cikarang, Bandung
- Bogor, Sukabumi
- Banten, Tangerang
- Cirebon



## Logistik Regional 2

- Semarang
- Surabaya
- Pontianak
- Pantoloan
- Makassar
- Ambon
- Banjarmasin



## Logistik Regional 3

- Lampung
- Palembang
- Jambi
- Medan
- Dumai
- Natuna

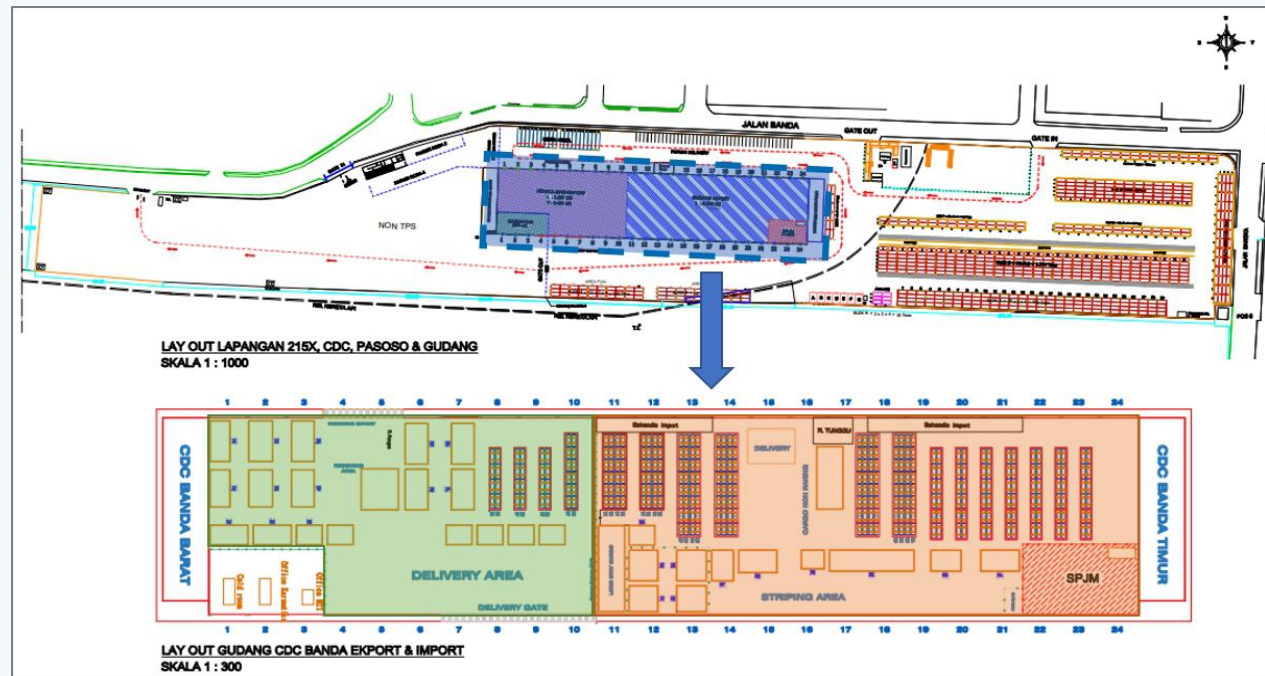


# GUDANG TPS

**JAKARTA**  
Tanjung Priok Port

CCC & CCDC Banda Gudang TPS terletak di lokasi strategis di Pelabuhan Tanjung Priok. Gudang CCDC Banda memiliki luas 10.000 m<sup>2</sup> untuk melayani kegiatan ekspor dan impor. CCDC Banda didukung oleh racking system peralatan bongkar muat yang memadai dan penggunaan sistem manajemen gudang (WMS),

## CCC & CDC BANDA Jalan Banda No.1







# GUDANG TPS

**JAKARTA**  
Tanjung Priok Port

## CCC & CDC BANDA Jalan Bada No.1



### CDC Banda Warehouse

#### 1. LCL Import

a. Warehouse Area	5,380 Sqm
b. Rack Capacity (Single Deep)	2,391 Cbm
c. Rack Capacity (Double Deep)	3,673 Cbm
d. Floor Capacity	1,066 Cbm
e. Pallet Position (Single Deep)	1,056 PP
f. Pallet Position (Double Deep)	2,016 PP
g. Pallet Position (Floor)	888 PP

**Total Capacity** 7,130 Cbm  
**Total Pallet Position** 3,960 PP

#### 2. LCL Export

a. Warehouse Area	3,551 Sqm
b. Rack Capacity (Single Deep)	1,002 Cbm
c. Floor Capacity	1,339 Cbm
d. Pallet Position (Single Deep)	384 PP
e. Pallet Position (Floor)	1,116 PP

**Total Capacity** 2,342 Cbm  
**Total Pallet Position** 1,500 PP

**Pallet Dimension**  
Rack Pallet : 120 x 110 cm  
Floor Pallet : 120 x 100 cm







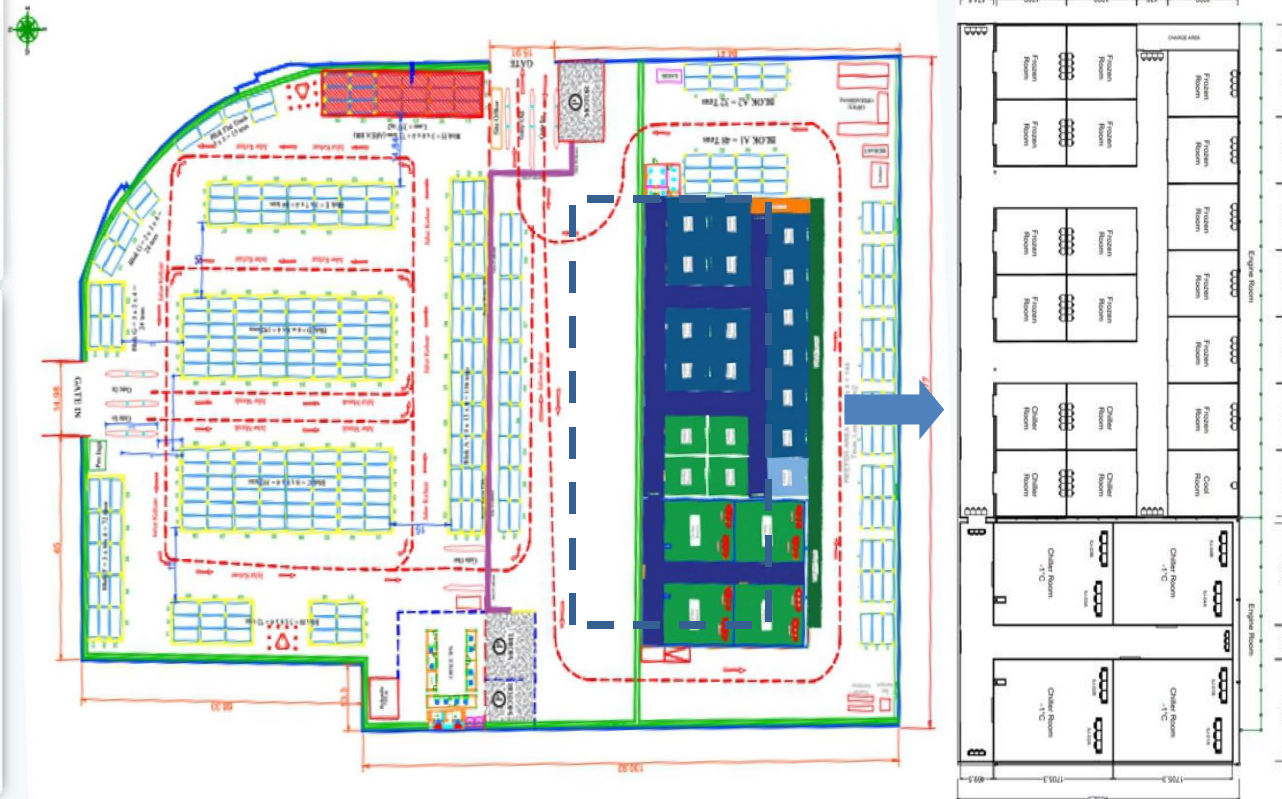
# GUDANG UMUM

**JAKARTA**  
Tanjung Priok Port

## HALAL COLD STORAGE Jalan Sulawesi No.1



MTI menyediakan gudang pendingin untuk berbagai komoditi makanan yang membutuhkan kontrol suhu tertentu dan standar kebersihan yang tinggi.. Cold storage MTI telah memperoleh sertifikasi halal excellent grade ("A") dari Lembaga Sertifikasi Halal Indonesia (LPPOM-MUI) pada Februari 2018..







# GUDANG UMUM

**JAKARTA**  
Tanjung Priok Port

## HALAL COLD STORAGE Jalan Sulawesi No.1



**Cold Storage 3.600 Sqm**

**a. Compartment A (8m x 10m) Per Comp.**

Frozen -25- s.d. 0- C	14 Units	1,478 Cbm	1,344 PP
Chiller 0- s.d. 15- C	4 Units	422 Cbm	384 PP
Cooler 15- s.d. 20- C	1 Units	105 Cbm	96-100 PP

**b. Compartment B (17m x 12m) Per Comp.**

Chiller -3- s.d. 15- C	4 Units	1,161 Cbm	1,056 PP
------------------------	---------	-----------	----------

**Total Compartement 23 Units**

**Pallet Dimension**  
Rack Pallet : 120 x 110 cm  
Floor Pallet : 120 x 100 cm





**JAKARTA**  
Tanjung Priok Port

# Gudang Umum

**LAMPUNG**  
Panjang Port

## Gudang Arsa Jl. Paliat Tg. Priok

- Luas Gudang 1.500 sqm
- Apron 6,000 sqm
- Gen.Whs
- Capacity 1.050 cbm



## Gudang 001 Panjang Port

- Luas Gudang 3.600 sqm
- Apron 5,000 sqm
- Gen.Whs
- Capacity 2.592 cbm







# GUDANG UMUM

 **LAMPUNG**  
Panjang Port

PT MTI mengoperasikan berbagai jenis gudang di Pelabuhan Panjang, Lampung antara lain untuk kargo curah kering dan cargo lainnya. Gudang dilengkapi dengan jembatan timbang dan sarana angkut untuk pendistribusiannya.

## CFS Port of Panjang

- 3.024 sqm
- Apron 6.000 Sqm
- Gen.Whs
- Capacity 2.177 cbm



## DRY BULK Port of Panjang

- 11.000 sqm
- Weight Bridge Scale
- Gen.Whs, Dry Bulk
- Capacity 22.848 ton







# GUDANG UMUM

 SEMARANG,  
Tanjung Emas Port

**CCC/CDC**  
**JL. Ampenan**

- 2.184 sqm
- Gen. Whs
- Quarantine Inspection
- Capacity 1.650 cbm



Di Pelabuhan Tanjung Emas, PT MTI menyediakan gudang non TPS untuk mendukung pemeriksaan karantina.

- Luas Tanah : 4.924 sqm, Kapasitas 263 Teus
- Luas Gudang : 2,184 sqm, Kapasitas 1.650 cbm
- Area Inspeksi Karantina
- Storage & Distribusi





# GUDANG TPS

 **SURABAYA,**  
**Tanjung Emas Port**

**CCC**  
**Jalan Perak Barat No.379**

- 1.720 sqm
- Export Consolidation
- Capacity 1.425 cbm



Gudang konsolidasi ekspor di Jalan Perak Barat 379, Surabaya

- Luas Gudang : 1.720 sqm,
- Kapasitas : 57 Teus / 1.425 cbm
- Konsolidasi Ekspor
- Sistem autogate
- TPS Online







# COMMON AREA



JAKARTA

Kalibaru Container Terminal

- Integrated Join Inspection Area for Custom and Quarantine juga dikenal sebagai Common Area, terletak di Terminal Petikemas Kalibaru. Common Area memiliki fasilitas sebagai berikut:
- Luas Gudang Behandle : 3.362 sqm
- Luas CY : 83.559 sqm
- Kapasitas CY : 1.005 teus
- Penyediaan peralatan X-Ray Container & Cargo Scanning
- Jembatan Timbang (VGM)
- Auto Gate, CCTV, kegiatan 24 jam



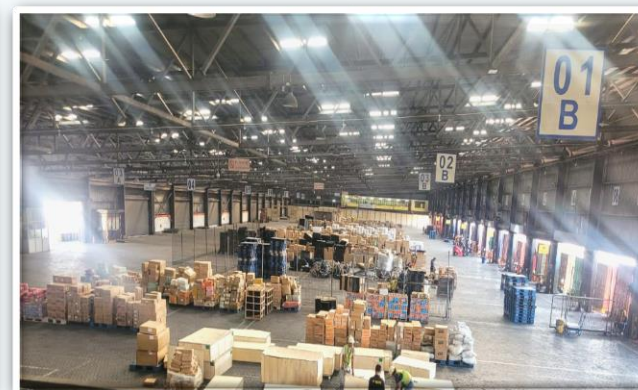




# CONTAINER FREIGHT STATION

 SURABAYA  
TPS SURABAYA

- Container Freight Station (CFS) yang terletak di Terminal Petikemas Surabaya (TPS) menyediakan Integrated Join Inspection Area untuk Custom dan Karantina. CFS juga menawarkan penanganan dan penyimpanan sementara untuk kargo LCL impor dalam fasilitas sebagai berikut:
- LCL Impor Cargo Handling
- Gudang Behandle
- Luas Gudang : 10.450 sqm
- Kapasitas : 418 teus
- Auto Gate, CCTV, kegiatan 24 jam







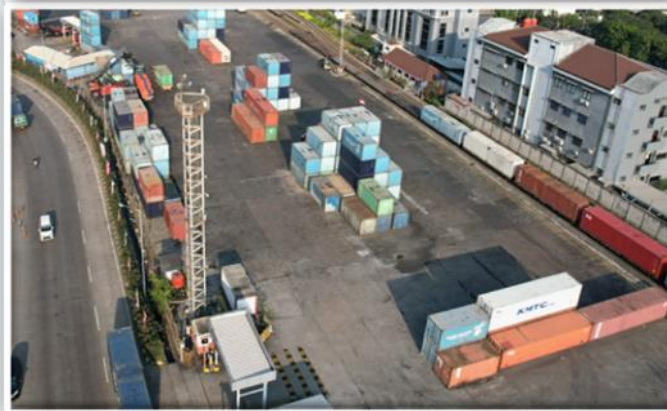
# EMPLASEMEN PASOSO

**JAKARTA**  
Tanjung Priok Port

## Pasoso Railway Yard JL. Pasoso



- Land Size 20.804 Sqm
- Non Bonded
- Capacity 1.447 teus



Emplasemen Pasoso, lapangan terbuka yang disediakan untuk mendukung kegiatan bongkar muat dan penumpukan petikemas antar moda transportasi menggunakan angkutan kereta api dari Jakarta ke Surabaya dan Jakarta ke Bandung

- Luas lapangan : 20.804 sqm
- Kapasitas : 1.447 teus
- Auto gate system, CCTV dan Pelayanan 24/7



## Auto Gate system, CCTV







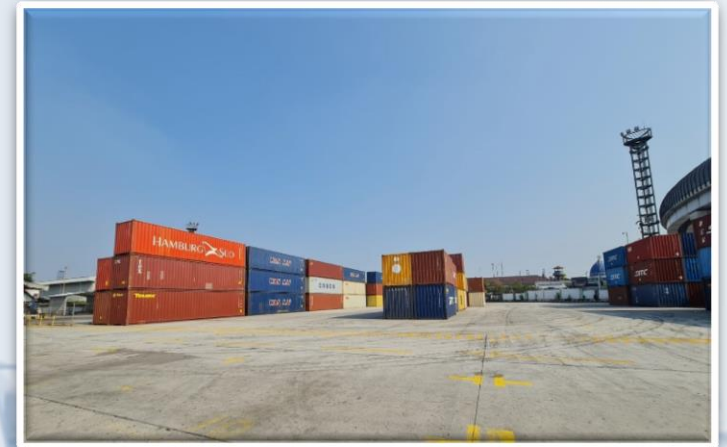
# LAPANGAN TPS

 **JAKARTA**  
Tanjung Priok Port



Lapangan TPS 215X & TPS HLC lapangan yang disediakan khusus untuk kegiatan penumpukan sementara petikemas yang masih dalam pengawasan pabean. Lapangan TPS dilengkapi dengan peralatan bongkar muat yang memadai antara lain RTG, Reach Stacker, Forklift Diesel dan armada trucking.

Auto Gate system, CCTV, TPS on-line dan e-seal merupakan kelengkapan fasilitas pendukung untuk pelayanan 24/7 kepada pelanggan.



## TPS 215X

- Luas Lapangan : 40.250 sqm
- Kapasitas : 2.724 teus

## TPS HLC

- Luas Lapangan : 11.574 sqm
- Kapasitas : 902 teus



# LAPANGAN UMUM

PT MTI juga mengoperasikan lapangan Non TPS yang berlokasi di Jakarta, Palembang, Semarang, Surabaya, Makassar, Ambon & Banjarmasin , lapangan terbuka yang disediakan untuk kegiatan cargo consolidation dan distribution center (CCDC) antara lain stuffing/ stripping, penumpukan sementara dan layanan angkutan trucking dalam rangka mendukung kelancaran logistik nasional. Lapangan CCDC berada dilokasi strategis di dalam area pelabuhan.



## CCDC Palembang JL. Slamet Riyadi

- Land Size 6.426 sqm
- Non Bonded
- Capacity 640 teus



## CCDC Pontianak JL. Pakasih 11

- Land Size 31.017 sqm
- Non Bonded
- Capacity 3.600 teus



## CCDC Makassar JI. Soekarno No.1

- Land Size 10.000 sqm
- Non Bonded
- Capacity 1.125 teus



## CCDC Ambon JI. Yos Sudarso No.1

- Land Size 26.871 sqm
- Non Bonded
- Capacity 2.687 teus





# LAPANGAN UMUM

**JAKARTA**  
Tanjung Priok Port

PT MTI juga mengoperasikan lapangan Non TPS yang tersebar di beberapa wilayah usaha di Jakarta, Palembang, Semarang, Surabaya, Makassar, Ambon & Banjarmasin , lapangan terbuka yang disediakan untuk kegiatan cargo consolidation dan distribution center (CCDC) antara lain stuffing/ stripping, penumpukan sementara dan layanan angkutan trucking dalam rangka mendukung kelancaran logistik nasional. Lapangan CCDC berada dilokasi strategis di dalam area pelabuhan.



## **CCDC 225X** **JL. Paliat. Tg. Priok**

- Land Size 4.206 sqm
- Non Bonded
- Capacity 216 teus



## **CCDC HLC** **JL. Sulawesi**

- Land Size 9.887 sqm
- Non Bonded/ CCDC
- Capacity 320 teus



## **CCDC 221X &** **(Ex. Tjetot)** **JL. Paliat , Tg Priok**

- Land Size 11.917 sqm
- Non Bonded/ CCDC
- Capacity 706 teus



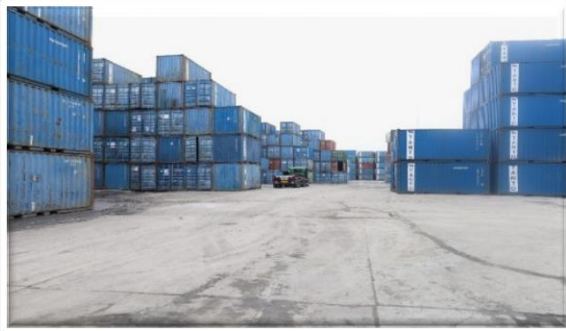
## **CCDC (ex.Arsa)** **JL. Paliat**

- Land Size 12.738 sqm
- Non Bonded
- Capacity 1.529 teus



# LAPANGAN UMUM

 **JAKARTA**  
Tanjung Priok Port



## **CCDC** **(ex.Glorius)** **JL. Nusantara II**

- Land Size 20.000 sqm
- Non Bonded
- Capacity 2.400 teus



## **CCDC** **(ex.Perca)** **JL. Nusantara II**

- Land Size 10.000 sqm
- Non Bonded
- Capacity 1.200 teus



## **CCDC** **(ex.Trisari)** **JL. Nusantara II**

- Land Size 15.050 sqm
- Non Bonded
- Capacity 1.806 teus




## **CCDC** **(ex.005 S)** **JL. Nusantara II**

- Land Size 8.600 sqm
- Non Bonded
- Capacity 1.032 teus



 **SEMARANG,**  
Tanjung Emas Port

# LAPANGAN UMUM

 **SURABAYA,**  
Tanjung Perak Port



## **CCDC Semarang** **JL.Ampenan**

- Land Size 18.406 sqm
- Non Bonded
- Capacity 1.473 teus



## **Quarantine Inspection** **Area, Semarang** **JL.Ampenan**

- Land Size 4.924 sqm
- Non Bonded
- Capacity 263 teus



## **Fumigation Area Semarang** **JL. Ampenan**

- Land Size 13.217 sqm
- Non Bonded
- Capacity 1.057 teus



## **CCDC Surabaya** **Unggul** **Jl. Perak Timur No.478**

- Land Size 13.560 sqm
- Non Bonded/ 334 Reefer Plug
- Capacity 726 teus



## **CCDC II & IV Surabaya** **Jl. Prapat Kurung & Jl. Laksda** **M. Natsir**

- Land Size 19.043 sqm
- Non Bonded
- Capacity 2.443 teus



# LAPANGAN UMUM

**CCDC Banjarmasin**  
**JL. Barito Hilir & Jl Duyung**



CCDC	Land Size (M2)	Capacity (Teus)	Location
1	17.700	2.264	Jl. Barito Hilir
2	22.200	2.424	
3	15.800	1.104	
4	6.400	1.228	
5	4.800	452	
6	3.800	440	Jl. Duyung
<b>TOTAL</b>	<b>70.700</b>	<b>7.912</b>	



# Project Logistics Portofolio

Project Logistics adalah salah satu portofolio layanan PT MTI untuk bongkar muat dan distribusi barang dengan dimensi berlebih atau berat ekstrim (Out Of Gauge), peralatan konstruksi dan alat berat lainnya. MTI bekerjasama dengan mitra usaha yang andal untuk memastikan bahwa setiap proyek direncanakan, dilaksanakan dengan baik, presisi dengan spesifikasi yang tepat mulai dari pengiriman s.d diterima pemilik barang.



**US Army GARUDA SHIELD  
Handling Cargo, Delivery Fleet  
from Lampung and Padang**



**Cargo Handling Passenger  
Train PT Kereta Api  
Indonesia (Persero) at  
Pasoso Yard**



**Water Heater and Converter  
Delivery and Cargo Handling  
Project from Italy and Germany  
to PKT Bontang .**



**Relokasi 2 Unit Mobil Crane  
dari Belawan ke Terminal  
Kijing, Pontianak**



**Relokasi 2 unit Hopper dari  
Ciwandan ke Terminal  
Kijing, Pontianak**



**Moving Cargo 15 OOG  
PT Saraswanti dari Surabaya  
ke Terminal Kijing,  
Pontianak**



# Equipment

Kegiatan operasional PT MTI didukung oleh peralatan logistik, seperti rubber tyred gantry crane (RTGC), mobile crane, reach stacker, side loader, truck trailer, truck box, forklift, reach truck pallet mover serta alat bantu lainnya.



Pallet Mover  
4 units



Reach Stacker  
21 units



Forklift Diesel  
45 units



Reach Truck  
10 units



Forklift Battery  
9 units



RTGC  
13 units



Side Loader  
5 units



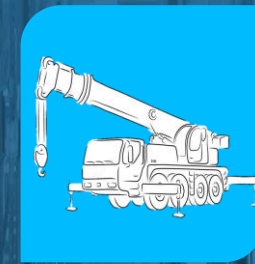
Chasis  
104 units



Head Truck  
101 units



Truck Box  
- Dry box 37 units  
- Cool Box 4 units



Mobile Crane  
1 unit

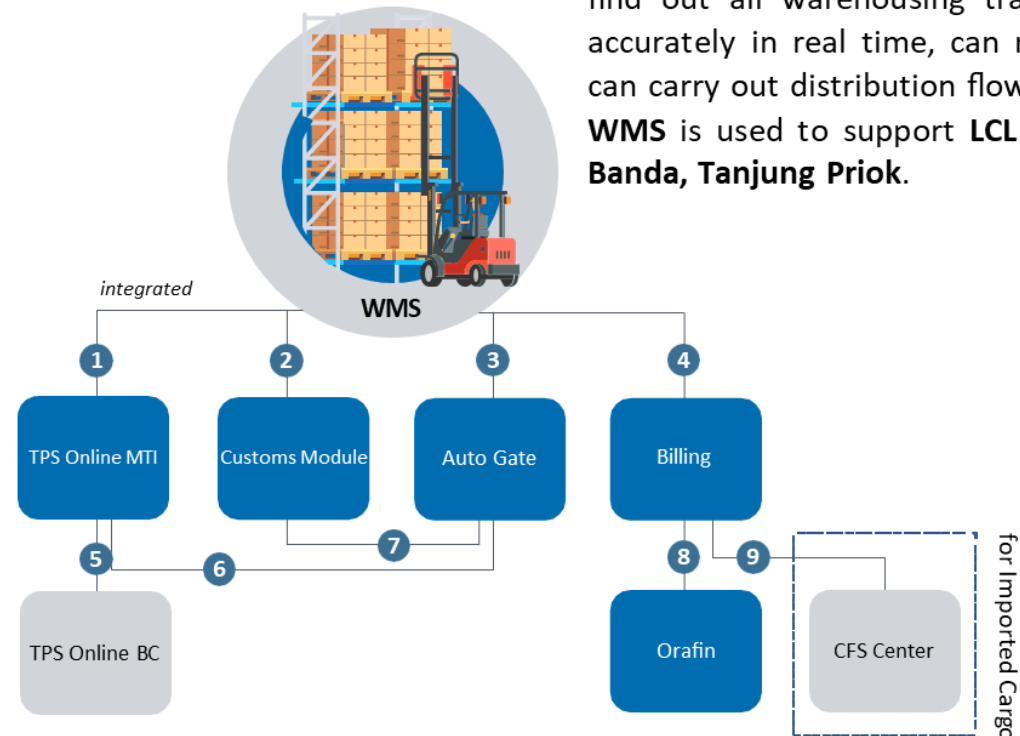


# IT Support

- Trucking Management System
- 3PL System
- Yard Operation System
- Behandle Operation System
- Non- Petikemas System
- Warehouse Management System
- Auto Gate System
- New Billing System
- E-Seal Tracking System
- TPS Online System
- Customer Relation Management System
- Logistic Control Tower

**Warehouse Management System** is a system for managing the movement of goods from/into the warehouse so that it can speed up the lead time process automatically, find out all warehousing transactions and the amount of stock more quickly and accurately in real time, can manage the location of storage of goods optimally, and can carry out distribution flows well.

**WMS** is used to support **LCL Export Consolidation** and **LCL Import** operation at **CDC Banda, Tanjung Priok**.



RFID Card

#### Explanation of applications:

- **TPS Online** is an electronic data exchange system between the Customs Office and TPS for data related to the entry and exit of goods to and from TPS and other administrations.
- **Customs Module** is an auto Release & Hold cargo system for Customs needs.
- **Auto Gate** is a facility for container trucks checking through automatic crossing gates.
- **Billing** is a system that functions to make proforma and invoices for each activity.
- **Orafin** is Oracle Finance that functions as an Account Receivables record for each transaction.
- **CFS Center** is a system in the cargo consolidation center area for LCL imported goods.

Internal System       External System

#### Explanation of data integration:

1. Response to data sending from TPS Online to WMS
2. Container/cargo data
3. Gate sends Gate In & Gate Out date
4. WMS sends cargo empty calculation, then Billing issues an Invoice
5. Customs data/documents
6. TPS Online sends Gate In & Gate Out date
7. Customs Module sends cargo Hold & Release status for opening gate
8. Billing sends Account Receivables
9. Billing sends cargo calculations, CFS issues Invoice, Billing charges Miscellaneous Invoice

# Certificates

- ❑ Occupational Safety and Health Management System
- ❑ Implementation of Safety and Health Management System
- ❑ Halal Assurance System Status Excellent Category of Halal
- ❑ Assurance Assessment Certificate of ISO 9001 : 2015 Quality Management System
- ❑ ISO 37001 : 2016 Anti-Bribery Management System



# Membership

- ❑ Indonesia Logistics and Forwarder Association (ALFI/ILFA)
- ❑ International Federation of Freight Forwarders Associations (FIATA)
- ❑ Indonesian Multimodal Transport Company Association (IMTA/BUAM)
- ❑ Indonesian Chamber of Commerce and Industry (KADIN)
- ❑ Indonesia Cold Chain Association
- ❑ Indonesia Trucking Association





# HSSE (Health, Safety, Security, and Environment)

## Security Measurement Compliance

### Physical Security

- 24/7 Infrared CCTV
- 24/7 Thermometer Monitoring Control
- Segregate Chamber
- Solid Chamber Door
- Secure Perimeter Fence
- Separate Parking Lot
- Patrolling System

### Access Control Security

- ID Identification
- Visitor's Log & Escort
- PPE Color Code

### Personnel Security

- Employee Background Checking
- Updated Employee Profile

### Procedural Security

- Cold Storage Inbound
- Cold Storage Outbound
- 22 HSSE Procedures

### Information Security

- Authorization Security Matrix
- High Level Security System
- Regional Data Backup

### Security Training

- Security Procedures
- Certified Security Personnel (Satpam Gada Pratama)



# HSSE Facility



## Facility

Fire Hydrant

Pump House

Fire Extinguisher (APAR & APAB)

Sand Barrel and Powder Barrel

Thermometer

Water Tank 45 Ton

## Personal Protective Equipment

Safety Helmet

Safety Vest

Safety Shoes

Cold Storage PPE

Safety Fire Clothes

Wear Pack







## KANTOR PUSAT PT MULTI TERMINAL INDONESIA

Pelindo Tower, 11th Floor  
Jl. Yos Sudarso No 9,  
Jakarta Utara 14230  
Phone: 021-2910-4000



## Kantor Cabang

### LOGISTICS REGIONAL I JAKARTA

Jl. Sulawesi No.1  
Warehouse Office Timur,  
Pelabuhan Tanjung Priok,  
Jakarta 14310

### LOGISTICS REGIONAL II SURABAYA

Jl. Perak Timur No. 512, Blok -M1  
Surabaya - Jawa Timur 60165

### LOGISTICS REGIONAL III PALEMBANG

Jl. R.E. Martadinata No. 4 – 5 A,  
Kota Palembang 30111



# Thank You

